

Navod na instalaci: <http://x96.eu/coreelec/>

## Návod k instalaci Coreelec do X96 Max Plus 4/32 + 4/64

1. Nejprve jdeme na web <https://coreelec.org/#download>

### Stažení

Vyberte, kterou verzi chcete nainstalovat.

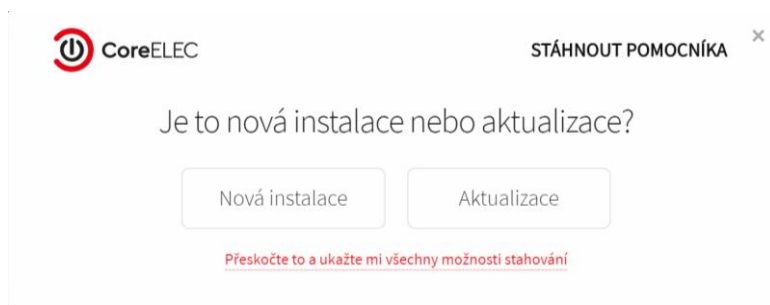
Doporučená instalace pro váš obývací pokoj je nejnovější stabilní verze.

Pokud máte dost odvahy a chcete otestovat nejnovější vývoj, můžete si vybrat nejnovější noční verzi.

9.2.5 (stabilní)

Noční

Po kliknutí na aktuální STABILNÍ verzi vyskočí okno:



Kliknu na **Nová instalace** a vyberu si zařízení které mám.



Stáhnu si soubor do PC do nějaké složky, abych věděl kde je. Jakmile mám soubor stažen mohu stránky zavřít.

- Nyní, potřebujeme stáhnutý soubor nainstalovat **na SD-Kartu nebo USB FLASH DISK** (vložíte SD kartu nebo USB FLASH DISK do PC), pomocí programu **Rufus**, který si stáhneme na adrese: <https://rufus.ie/>

## Stažení

Aktuální verze z 2020.11.20:

- **Rufus 3.13** (1.1 MB)
- Rufus 3.13 Portable (1.1 MB)
- Starší verze (GitHub)
- Starší verze (FossHub)

**Podporované Jazyky:**

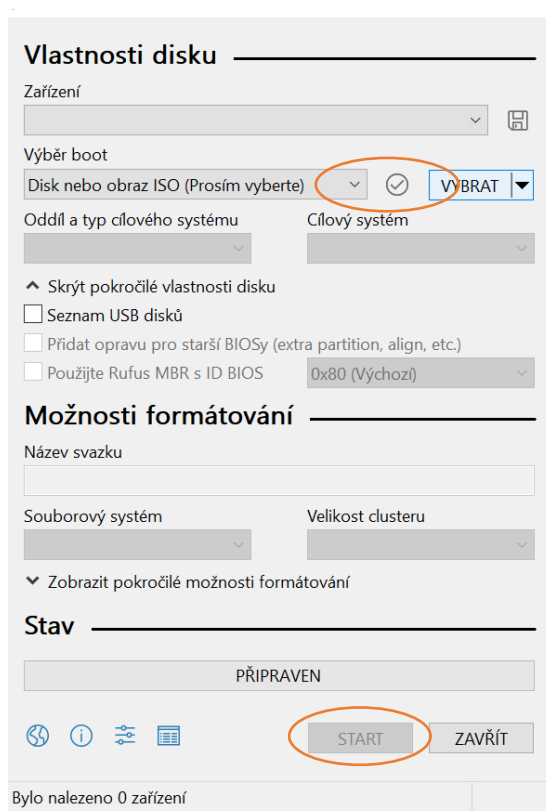
Bahasa Indonesia, Bahasa Malaysia, Български, Čeština, Dansk, Deutsch, Ελληνικά, English, Español, Français, Hrvatski, Italiano, Latviešu, Lietuvių, Magyar, Nederlands, Norsk, Polski, Português, Português do Brasil, Русский, Română, Slovensky, Slovenščina, Srpski, Suomi, Svenska, Tiếng Việt, Türkçe, Українська, 简体中文, 正體中文, 日本語, 한국어, ไทย, پارسی, العربية, עברית.

**Systémové požadavky:**

U systémů Windows 7 a novějších se nezohledňuje stažená bitová verze (32 bitů X 64 bitů). Ihned po stažení je aplikace připravena k použití.

Využívám této příležitosti k poděkování všem překladatelům Rufuse a webových stránek. Čtete-li tento text svým mateřským jazykem, víte, komu máte poděkovat :)

Program se nainstaluje pouze otevřu. A kliknu na tlačítko **VYBRAT** a vyberu stažený soubor z předchozího kroku a kliknete na **START**



Počkejte do dokončení instalace (nestačí mít napsáno 100%, ale musí být text nainstalováno, hotovo, připraveno) požadovaný soubor se nám nainstalovalna zvolené medium.

3. Otevřeme složku, device tree, kterou máme na vypaleném disku, zde najdeme soubor **sm1\_s905x3\_4g\_1gbit**, který zkopírujeme.

Windows File Explorer view of the COREELEC (E:) drive. The 'device\_trees' folder is selected. The following table shows the contents of this folder:

Název	Datum změny	Typ	Velikost
device_trees	28.10.2020 13:08	Složka souborů	
aml_autoscript		Typ: Složka souborů	2 kB
cfgload	Datum změny: 28.10.2020 13:08	Typ: Složka souborů	2 kB
confir	Velikost: 3,44 MB	Nastavení konfigurace	7 kB

Název	Datum změny	Typ	Velikost
gxl_p231_1g_dvb_ser.dtb	28.10.2020 13:08	Soubor DTB	53 kB
gxl_p231_1g_m8s_dvb.dtb	28.10.2020 13:08	Soubor DTB	53 kB
gxl_p231_1g_m8s_dvb-s2.dtb	28.10.2020 13:08	Soubor DTB	53 kB
gxl_p231_2g.dtb	28.10.2020 13:08	Soubor DTB	53 kB
gxl_p231_2g_dvb.dtb	28.10.2020 13:08	Soubor DTB	53 kB
gxl_p231_2g_dvb_ser.dtb	28.10.2020 13:08	Soubor DTB	53 kB
gxl_p231_c300.dtb	28.10.2020 13:08	Soubor DTB	53 kB
gxl_p241_1g.dtb	28.10.2020 13:08	Soubor DTB	54 kB
gxl_p241_1g_lafrite.dtb	28.10.2020 13:08	Soubor DTB	53 kB
gxl_p241_v2-1g.dtb	28.10.2020 13:08	Soubor DTB	54 kB
gxl_p281_1g.dtb	28.10.2020 13:08	Soubor DTB	53 kB
gxl_p281_1g_a95xr2.dtb	28.10.2020 13:08	Soubor DTB	53 kB
gxl_p281_2g.dtb	28.10.2020 13:08	Soubor DTB	53 kB
gxl_p281_2g_a95xr2.dtb	28.10.2020 13:08	Soubor DTB	53 kB
sm1_s905d3_khadas_vim3l.dtb	28.10.2020 13:08	Soubor DTB	71 kB
sm1_s905x3_2g.dtb	28.10.2020 13:08	Soubor DTB	70 kB
sm1_s905x3_2g_1gbit.dtb	28.10.2020 13:08	Soubor DTB	70 kB
sm1_s905x3_4g.dtb	28.10.2020 13:08	Soubor DTB	70 kB
sm1_s905x3_4g_1gbit.dtb	28.10.2020 13:08	Soubor DTB	70 kB
sm1_s905x3_4g_1gbit_slowsdio.dtb	28.10.2020 13:08	Soubor DTB	70 kB
sm1_s905x3_odroid_c4.dtb	28.10.2020 13:08	Soubor DTB	67 kB
sm1_s905x3_odroid_c4_dvb.dtb	28.10.2020 13:08	Soubor DTB	67 kB
sm1_s905x3_odroid_hc4.dtb	28.10.2020 13:08	Soubor DTB	68 kB

vložíme do kořenového adresáře karty a přejmenujeme na **dtb.img**

Windows File Explorer view of the COREELEC (E:) drive. The 'dtb' file is highlighted with a red circle. The following table shows the contents of the root directory:

Název	Datum změny	Typ	Velikost
device_trees	28.10.2020 13:08	Složka souborů	
aml_autoscript	28.10.2020 13:08	Soubor	2 kB
cfgload	28.10.2020 13:08	Soubor	2 kB
config	28.10.2020 13:08	Nastavení konfigurace	7 kB
dtb	28.10.2020 13:08	Soubor bitové kopie ...	70 kB
kernel	28.10.2020 13:08	Soubor bitové kopie ...	16 100 kB
kernel.img.md5	28.10.2020 13:08	Soubor MD5	1 kB
resolution	23.11.2020 23:43	Nastavení konfigurace	1 kB
SYSTEM	28.10.2020 13:08	Soubor	197 964 kB
SYSTEM.md5	28.10.2020 13:08	Soubor MD5	1 kB

Odpojíme USB nebo SD kartu z PC.

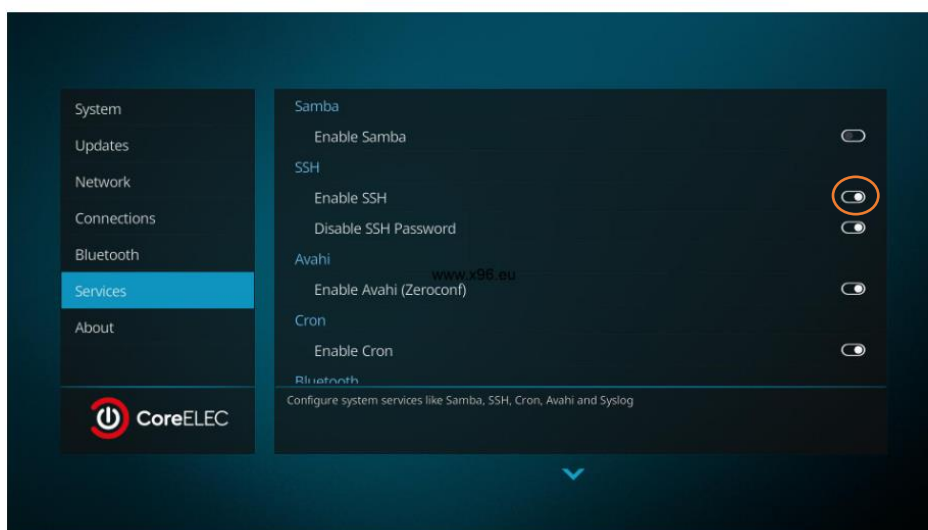
4. **Vložíme SD kartu / USB do X96 Max Plus, které máme odpojené od sítě = není v zásuvce.** Poté je důležité při prvním spuštění, zmáčknout resetovací tlačítko, které se nachází v AV konektoru, pro tento účel nám může posloužit párátko. Po vložení do AV konektoru, uslyšíte cvaknutí, to znamená, že resetovací tlačítko je zmáčknuté a připojíme k síti = vložíme konektor sítě do zařízení. Držíme tlačítko restart pomocí párátko dokud nám nenaběhne instalace coreelec.

Pokud vše proběhne v pořádku, objeví se vám úvodní obrazovka Coreelec.



Zvolíme češtinu. (pokud vám nefunguje přiložený ovladač, neděste se a zkuste ten od televize, k zprovoznění originálního ovladače se dostaneme o něco později) Pokud nefunguje žádný ovladač vezměte USB Myš a připojte ji do USB portu místo ovladače.

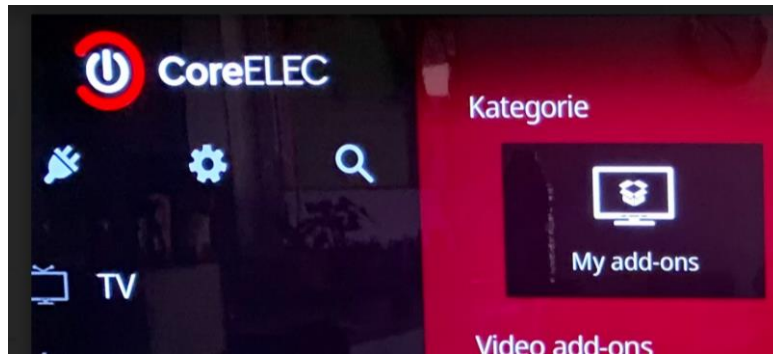
V CoreELEC je třeba povolit SSH (kodi ozubené kolečko -> CoreELEC-> Services) (doporučuji při této první instalaci neměňte heslo nechte základní jméno:root a heslo coreelec a ikonu níže Disable SSH Password nezaškrtněte)



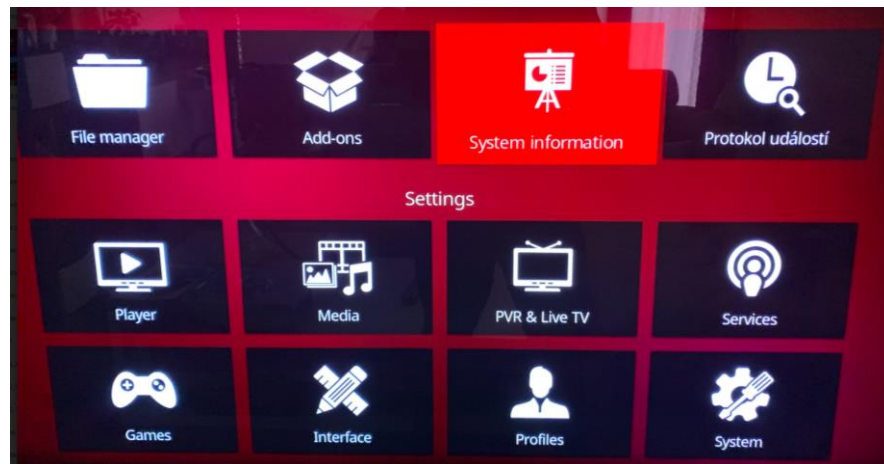
**Nainstalujte si ještě plugin VFD:**

doplňky -> hledat -> vfd -> ok => service - openvfd -> ok -> install

5. **Jak zjistit IP adresu vašeho zařízení:**  
IP adresu zjistíte v KODI ozubené kolečko

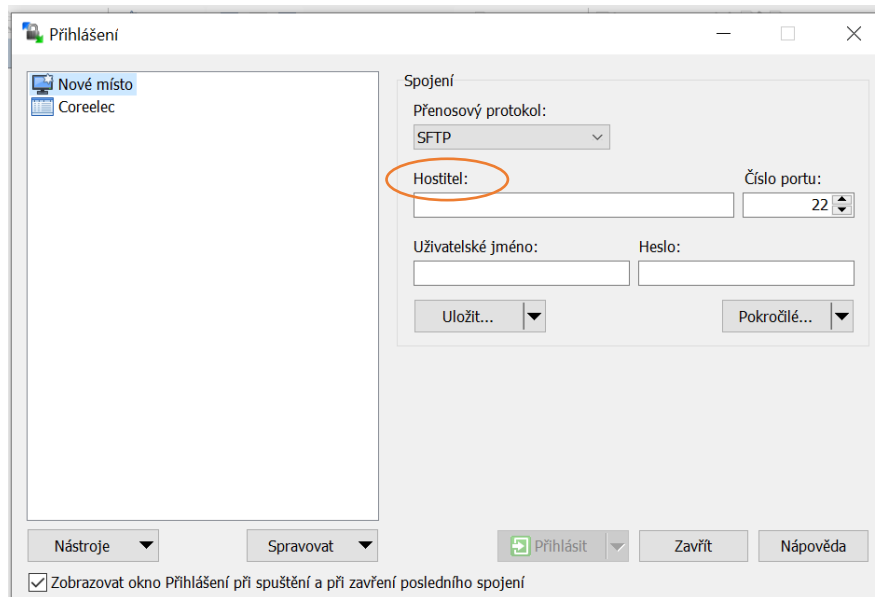


informace o systému



## 6. Necháme zapnutý BOX a jdeme zpět k PC

Nainstalujeme si WinSCP z odkazu: <https://winscp.net/eng/download.php>



**Hostitel:** zadejte IP adresu Vašeho zařízení CoreElec

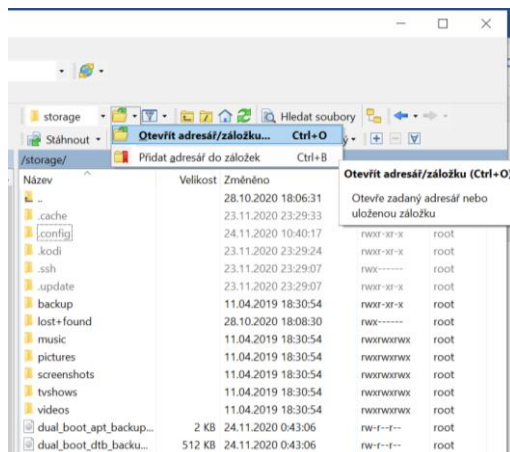
**Uživatelské jméno:** root

**Heslo:** coreelec

Stáhněte si soubory pro Ovladač na adrese:

[https://www.dropbox.com/sh/w60gx2c66rpb4e/AAAVeDersy7MJFCESRCAEGcVa?dl=0&file\\_subpath=%2Fremote\\_1.conf&preview=X96+remote+conf.zip](https://www.dropbox.com/sh/w60gx2c66rpb4e/AAAVeDersy7MJFCESRCAEGcVa?dl=0&file_subpath=%2Fremote_1.conf&preview=X96+remote+conf.zip) rozbalte je a nakopírujte soubor remote\_2 přes WinSCP do složky /storage/.config/a přejmenujte na remote.conf

**Pozor:** složka je skryta je třeba ji vyhledat přes



**Restartovat box** nejlépe pomocí ikony **Zásuvka** v KODI (nebo nedoporučené, ale účinné vytáhnout ze zásuvky)

## 7. Návod na zprovoznění displeje:

Stáhněte si soubor pro Displej (text na odkaze stáhněte a uložte do NOTEPAD)

<https://raw.githubusercontent.com/arthur-liberman/vfd-configurations/master/x96-max-1gbit-vfd.conf>

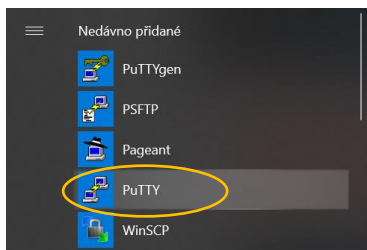
A postupujte stejně jako u Ovladače přes aplikaci WinSCP nakopírovat do /storage/.config/ a přejmenovat na **vfd.conf**

## 8. Instalace do interní paměti zařízení:

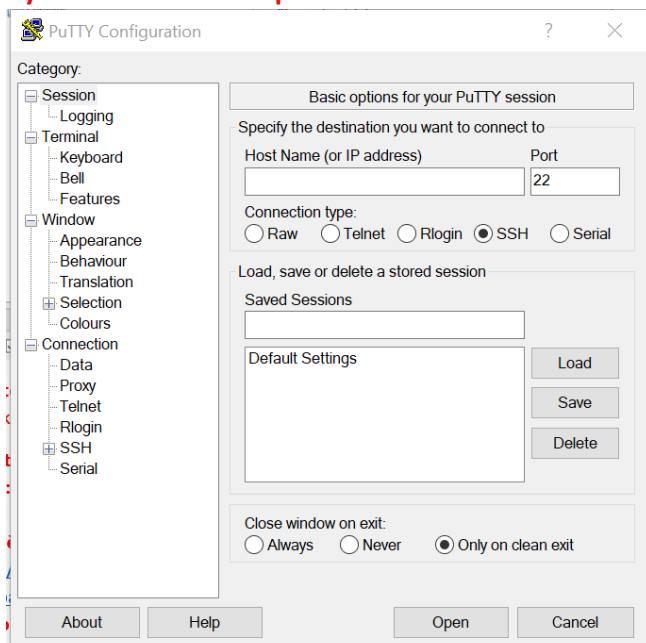
Stáhněte si aplikaci PUTTY na odkaze:

<https://www.chiark.greenend.org.uk/~sgtatham/putty/latest.html>

**Nainstalujte a spusťte PuTTY:**



**Vyskočí na Vás okno aplikace:**



**Zadejte HOST NAME : IP Adresa vašeho zařízení CoreElec a připojte se zadejte Login a Heslo (heslo se nezobrazuje) a dejte enter.**

**Jamile jste uvnitř napište : ceemmc -x** dáte enter a potvrdíte **y**

**Vyberete volbu: 1** potvrdíte **y**

**Restartovat box** nejlépe pomocí ikony **Zásuvka** v KODI (nebo nedoporučené, ale účinné vytáhnout ze zásuvky) a **poté vyndejte USB** pak opět zapojte a vše pojede.

**Poděkování bez kterých by tento návod nikdy nevznikl:**

@ O07Hacky007, @lama, @ pocitacnachate2

**A další kteří připnuli své návody na našem Discord Stream Cinema**